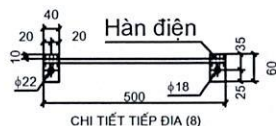


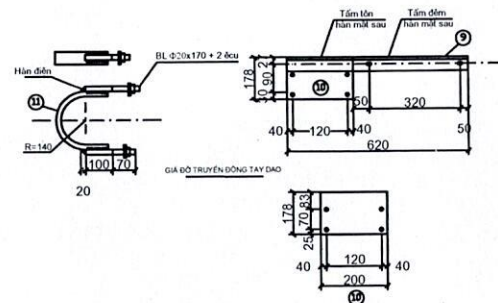
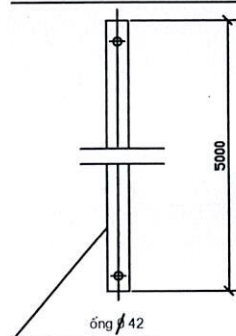
3



Ghi chú

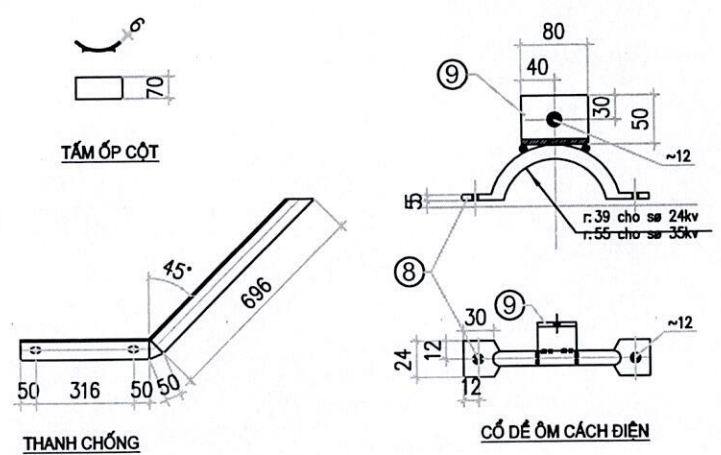
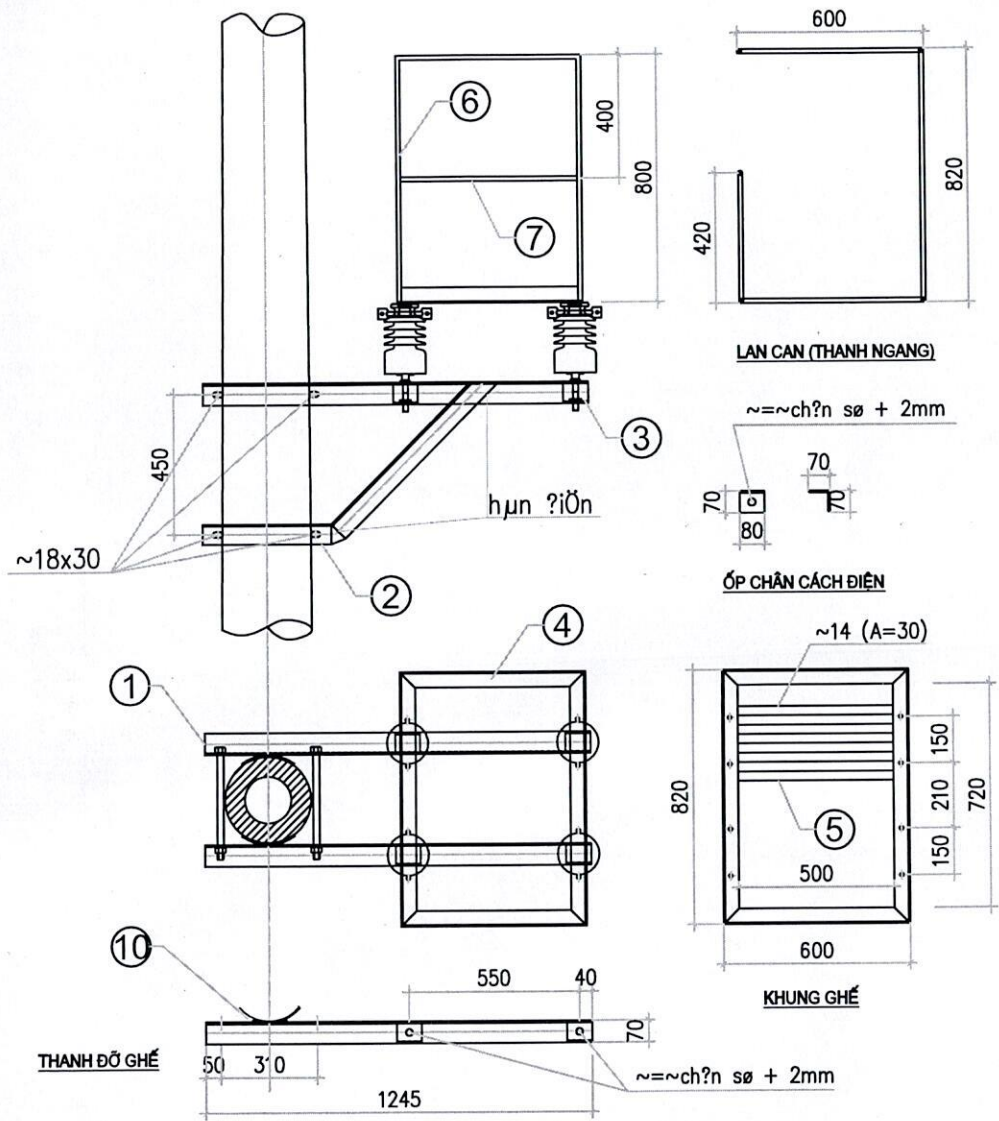
- Tất cả các chi tiết bằng thép phải mạ kẽm nhúng nóng
- Chiều cao đường hàn > 6mm

ỐNG TRUYỀN ĐỘNG CẦU DAO



Khối lượng tổng cộng: 126,76 kg									
14	Ống truyền động CD	Φ42	5000	1	12,3	12,3			
13	Bulông M20x170	Φ20	170	4	0,64	2,56	Ren 100		
12	Bulông M16x45	Φ16	45	4	0,20	0,80	Ren 40		
11	Côliê	-70x6	639,6	1	2,11	2,11			
10	Thanh bắt tay dao	-200x7	178	1	1,94	1,94			
9	Thanh chính	L70x7	620	1	4,58	4,58			
	Bulông M16x40	Φ16	40	1	0,19	0,19			
8	Dây nối đất	Φ10	500	1	0,31	0,31			
	Tấm nối đất	-40x4	40	2	0,05	0,10			
7	Bulông M20x250	Φ20	250	4	0,95	3,79	Ren 100		
6	Bulông M16x100	Φ16	100	6	0,29	1,72	Ren 40		
5	Bulông M16x45	Φ16	45	6	0,20	1,19	Ren 40		
4	Tấm đệm	-70x6	240	8	0,77	6,17			
3	Thanh bắt sứ	-100x10	1080	3	8,41	25,24			
2	Thanh chống	L70x7	1814	2	13,41	26,81			
1	Thanh xà	L70x7	2500	2	18,48	36,95			
Số hiệu	Tên chi tiết	Nguyên vật liệu	Kích thước (mm)	Số lượng	Đơn vị	Toàn bộ	Khối lượng (kg)	Ghi chú	
BẢNG KÊ NGUYÊN VẬT LIỆU XÀ ĐỠ CẦU DAO									

CÔNG TY ĐIỆN LỰC THÁI NGUYÊN		PHƯƠNG ÁN KỸ THUẬT THI CÔNG	
ĐỘI QUẢN LÝ ĐIỆN LỰC KHU VỰC ĐÔNG HỖ		LIÊN LẠC MỤC: SỬA CHỮA THƯỜNG XUYÊN	
		NĂM 2026	
Chức danh	Họ và tên	<div style="text-align: center;">  <p>Chức vụ</p> </div>	
Đội phó	Hà Tiến Châu		
T.KHKAT	Mai Xuân Hoàng		
Người lập	Nguyễn Thành Trung		
		XÀ ĐỠ DAO CÁCH LY (XDCL-35KV)	
Tỉ lệ:	Ngày: / /2025	Số:	



BẢNG KÊ VẬT LIỆU GHẾ: GCĐ1-12

Số hiệu	Tên chi tiết	Quy cách	Kích thước	Số lượng	Khối lượng		Ghi chú
		(mm)	(mm)		Đơn vị	Toàn bộ	
1	Thanh đỡ ghế	L70x70x7	1245	2	9,19	18,38	
2	Thanh chống	L63x63x6	1162	2	6,65	13,29	
3	Ôp chân cách điện	L70x70x7	80	4	0,59	2,36	
4	Khung ghế	L50x50x5	2840	1	10,71	10,71	
5	Sàn ghế	CT3 ø12	590	23	0,52	12,05	
6	Lan can (thanh đứng)	CT3 ø12	800	5	0,71	3,55	
7	Lan can (thanh ngang)	CT3 ø12	2440	1	2,17	2,17	
8	Cổ đèn ôm cách điện	CT3 ø12	230	8	0,20	1,63	
9	Tấm đỡ ghế	D = 6	80 x 50	8	0,19	1,51	
10	Tấm ốp cột	D = 6	240 x 70	4	0,79	3,17	
11	Bu lông M16	M16x450	450	4	0,78	3,12	
	Đai ốc, vòng đệm M16	M16		4	0,04	0,16	
12	Bu lông M10	M10x45	45	16	0,04	0,61	
	Đai ốc, vòng đệm M10	M10		16	0,02	0,24	
Khối lượng tổng cộng						72,95 kg	

GHI CHÚ

- 1-c?c chi ti?t khi gia c?ng xong ph?i ??i?c l?p th? t?i x?ng ch? t?o ?ó k?p th?i ph?t hi?n sai s?t
- 2-bu l?ng, ?ai ?c, v?ng ??m (r?ng ?en ph?ng; v?nh.) ??i?c ch? t?o theo tcvn 1876-76; tcvn 1896-76
- 3-t?t c? c?c chi ti?t ??u ??i?c m? k?m nh?ng n?ng theo tcvn 5408:2007
- 4-c?c m?i h?n ?i?n ??u c? ?e cao ??ng h?n: h=6MM

CÔNG TY ĐIỆN LỰC THÁI NGUYÊN
ĐỘI QUẢN LÝ ĐIỆN LỰC KHU VỰC ĐÔNG HỖ

PHƯƠNG ÁN KỸ THUẬT THI CÔNG
MỤC: SỬA CHỮA THƯỜNG XUYÊN
NĂM 2026

Chức danh	Họ và tên	Chữ ký	SÀN THAO TÁC
Đội phó	Hà Tiên Châu		
T.KHKTAT	Mai Xuân Hoàng		
Người lập	Nguyễn Thành Trung		

Tỉ lệ: Ngày: / /2025 Số: